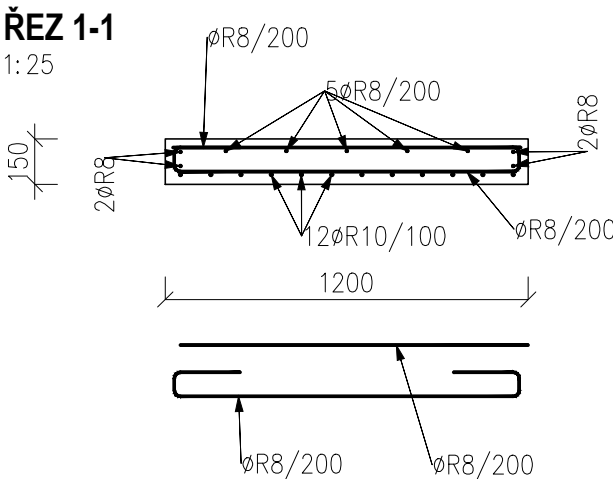
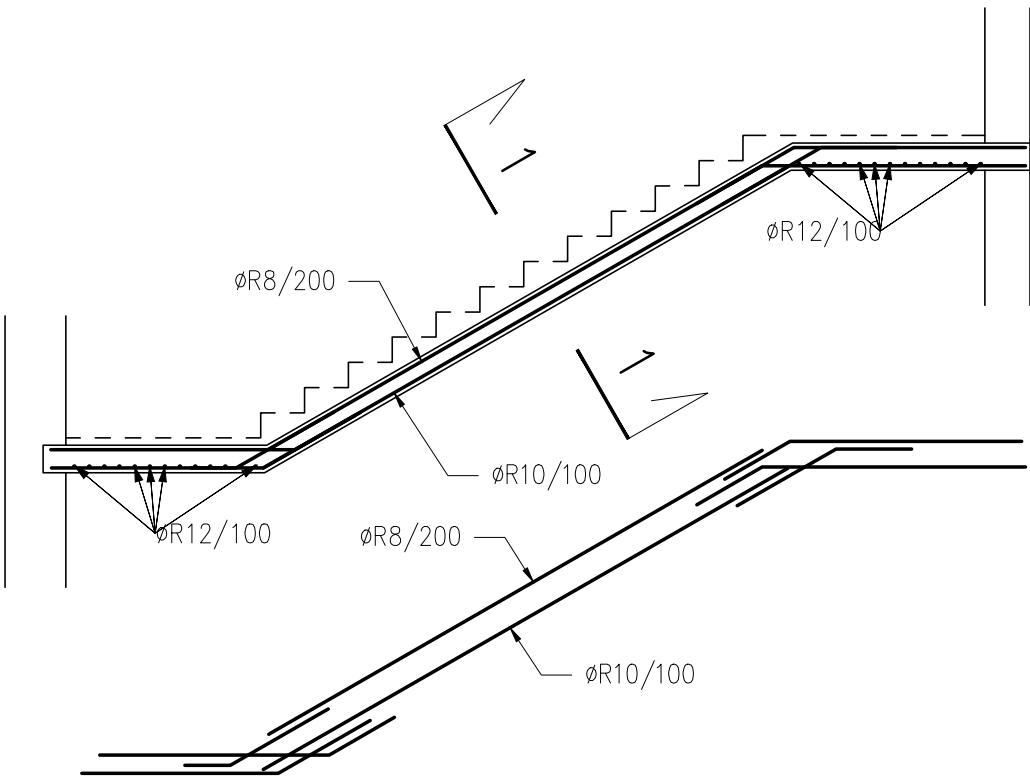


SCHODIŠTĚ - SCHÉMA VÝZTUŽE

1:50



BETON **C 25/30 - XC1**
BETON MUSÍ SPLŇOVAT POŽADAVKY ČSN EN 206 + ČSN P 73 2404
NAVRŽENO DLE ČSN EN 1992-1-1:2011

OCEL **B500 B**

ZODP. PROJEKTANT	VYPRACOVAL	KRESLIL		
Ing. Dalibor KLUSÁČEK	Ing. Lukáš UHER	Ing. Lukáš UHER		
OBEC: Popůvky				
INVESTOR: Obec Popůvky u Brna, Náves 32/25, 664 01 Popůvky				
NÁSTAVBA A STAVEBNÍ ÚPRAVY ZÁKLADNÍ ŠKOLY V POPŮVKÁCH, ŠKOLNÍ 63/9			MĚŘÍTKO	1:50, 1:25
			DATUM	01/2024
			ÚČEL	DPS
OBSAH:			Č. VÝKRESU	PARÉ Č.
SCHODIŠTĚ - SCHÉMA VÝZTUŽE			D1.2.b04	